

CLEVER WOHNEN

Interview von **Andres Damm**



MAX VON EICKEN

Im Allgemeinen wird der Wohnraum pro Person zunehmend kleiner. Das gilt vor allem für Großstädte. Welche Tricks gibt es, um die vorhandene Wohnfläche zu vergrößern?

Möglichst viel Fläche für Stauraum schaffen, wie zum Beispiel mit Einbauschränken. So lässt sich der Raum mit geringem Aufwand maximieren.

Gibt es ein ultimatives, allgemeingültiges Rezept zur optimalen Erschließung kleiner Räume beim Renovieren und Bauen, bzw. Einrichten?

Ultimative Rezepte gibt es nicht, es sollten immer die Bedürfnisse der Bewohner im Vordergrund stehen, um individuelle Lösungen anzubieten. Das setzt eine enge Zusammenarbeit zwischen Architekt und Bauherrn voraus.

Wir empfehlen jedoch kleine Flächen möglichst offen zu halten, das vermittelt Großzügigkeit. Ein offener Raum kann auch ohne Trennwände in Funktionsbereiche gegliedert werden.

Wir reduzieren die Einrichtung auf das Wesentliche und kombinieren natürliche, hochwertige Materialien mit intelligenten Einbauten und besonderen Details. Dadurch schaffen wir maßgeschneiderte, sehr persönliche Wohnräume für unsere Kunden.

Was kann raus, wenn wir uns räumlich verkleinern? Was muss bleiben, weil wir es sonst später bereuen?

Funktionelle Möbel sollten sich der Raumgröße und den neuen Bedürfnissen anpassen. Es sind die ganz persönlichen Einrichtungsgegenstände, die

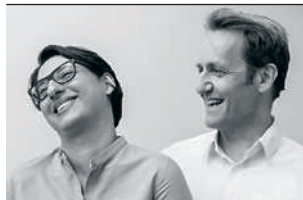
schwer zu ersetzen sind. Sie machen aus einer Wohnung ein Zuhause.

Aus Zwei mach Eins: Welche Multifunktionsmöbel sparen Platz?

Kreative Einbauten können auf engem Raum unterschiedliche Funktionen verknüpfen. So lässt sich zum Beispiel eine Schlafnische mit einem begehbaren Schrank und einem ausklappbaren Sekretär fürs Homeoffice kombinieren.

Wie wohnen wir 2040?

Das ist schwer zu beantworten. Der Wohnraum in Städten wird knapper, alternative Lebens- und Wohnkonzepte werden zunehmen, nachhaltige Materialien, langlebiges Design werden an Bedeutung gewinnen. Wir hoffen, dass dabei das Bewusstsein für qualitatives Handwerk nicht verloren geht.



Als Architekten- und Gestalterduo entwickeln, planen und realisieren Azar Shirvani & Robert Oesterle maßgeschneiderte Entwürfe für zeitlose Räume. Mehr Infos: www.shirvani-oesterle.com